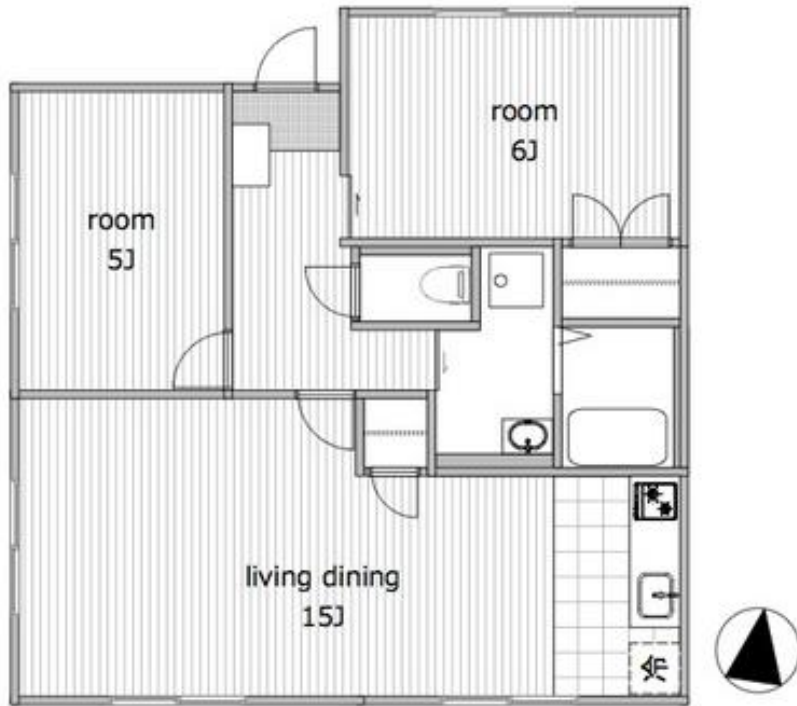


『等々力TOMOS』の見所



・今回リフォーム(13年8月竣工)で「TOMOS」に生まれ変わりました。無垢のパイン材フローリングやおしゃれな専用キッチンなど、ナチュラル&シンプルなテイストは、賃貸ではなかなか出会えない特別な空間です。

・周辺は等々力溪谷や野毛公園など豊かな緑に囲まれ、また家の正面は区立図書室と、子育てに最適な環境です。

・LDKは真南向きで日当たり抜群！隣家が近接しておりませんので、静かで開放感が有ります。

・二子玉川まで約2km、自由が丘まで約3km。ランチや買い物にも、自転車で気軽にお出かけ頂けます。

・最寄駅(東急大井町線等々力駅)より徒歩12分。駅までの時間を入れても、渋谷まで30分、東京まで50分程度です。

・敷地内に専用駐車場(使用料:月15,000円)あり。首都高用賀インター／東名高速東京インターより約10分(5km)。第三京浜玉川インターからはわずか1分。特に神奈川方面へのアクセスが良く、ドライブ好きな方にピッタリです。



等々力溪谷



建物の外観